

eubeauty

NATURAL COSMETICS

www.eubeauty.it





LA NOSTRA FILOSOFIA

Da sempre la nostra passione è la Natura!

Con il marchio Eubeauty abbiamo dato vita ad una serie di prodotti fitocosmetici a base di soli ingredienti naturali e da coltivazione biologica di erbe e piante pensati e voluti per il benessere e la bellezza.

Siamo convinti che la nostra pelle sia un organo meraviglioso: ci difende, ci protegge e ci permette di dialogare con l'esterno attraverso i nostri sensi.

Sono proprio queste sensazioni positive che si attivano con l'uso dei nostri prodotti, a creare le condizioni per un profondo benessere fisico e mentale.

Continue ricerche di prodotti innovativi ed un sistema produttivo tecnologicamente avanzato ma attento alla qualità, offrono al cliente linee complete di cosmesi per il viso e per il corpo, maschili e femminili destinate ai migliori e più attenti centri estetici e alle clienti che si vogliono bene e cercano una bellezza naturale. Il tutto, naturalmente, senza nessun tipo di sperimentazione su animali.





INDICE

Detersione

pagina 4

Creme idratanti

pagina 15

Sieri

pagina 22

Maschere

pagina 30

Trattamenti corpo

pagina 38

Epilazione

pagina 53

Anti age

pagina 10

Trattamento occhi

pagina 18

Kit completi domiciliari

pagina 27

eubeauty

Creme e oli massaggio

pagina 52

Oli essenziali

pagina 54



MOUSSE DETERGENTE CON VIT. C

Mousse detergente viso con vitamina C

Detergente viso in schiuma.

Pulisce in profondità rispettando il mantello idrolipidico cutaneo.

Deterge idrata e nutre la pelle.

Modo d'uso

Stendere un velo di mousse detergente su viso e décolleté, massaggiando lievemente con i polpastrelli, facendo attenzione agli occhi. Asportare il residuo con un batuffolo di cotone.

Non è necessario risciacquare

Ingredienti funzionali

Estratto di carota*: è utile nel trattamento della pelle secca e nel contrastare i processi di invecchiamento causati dalle radiazioni UV.

Aminoacidi dell'avena: presenta alta compatibilità con la pelle e le mucose, è ottimo per prodotti delicati e per saponi per pelli sensibili.

Glucosidi: delicato sulla pelle e in grado di ridurre il potenziale irritante delle miscele di tensioattivi. Ha un buon potere detergente.

Allantoina: è attiva come idratante, disarrossante, lenitivo.

*da Agricoltura Biologica

codice professional

EU001

Flacone da 150 ml

codice home

EU001

Flacone da 150ml

LATTE DETERGENTE CON VIT. A

Latte detergente viso con vitamina A

Modo d'uso

Applicare una noce di prodotto sulla pelle del viso umida e massaggiare delicatamente. Sciacquare con acqua tiepida.

Per un'azione più profonda applicare sulla pelle asciutta e strofinare delicatamente con una spugnetta.

Ingredienti funzionali

Olio di jojoba: ha funzione emolliente e protettiva.

Estratto di carota: è utile nel trattamento della pelle secca e nel contrastare i processi di invecchiamento causati dalle radiazioni UV.

Allantoina: è attiva come idratante, disarrossante, lenitivo.

Sodium coco-glucoside tartrate: presenta alta compatibilità con la pelle e le mucose, è ottimo per prodotti delicati e per saponi per pelli sensibili.

eubeauty

codice professional

EU002

Flacone da 500 ml

codice home

EU502

Flacone da 200ml



TONICO CON VIT. A

Tonico viso con vitamina A

La funzione del tonico è quella di normalizzare l'epidermide dopo la detersione, poiché ne favorisce il ripristino delle normali condizioni fisiologiche. Si applica dopo la detersione. Perfetto per pelli secche o mature.

Modo d'uso

Applicare la necessaria quantità di prodotto direttamente sul viso. Massaggiare successivamente con i polpastrelli.

Ingredienti funzionali

Succo di aloe*: svolge una positiva funzione lenitiva e rinfrescante grazie al ricco contenuto di polisaccaridi e preziose componenti tra cui vitamine, aminoacidi e minerali.

Estratto di carota*: è utile nel trattamento della pelle secca e nel contrastare i processi di invecchiamento causati dalle radiazioni UV. Allantoina: è attiva come idratante, disarrossante, lenitivo.

Estratto di ginseng: ha azione tonificante, rivitalizzante, rinforzante.

Acido ialuronico: permette alla pelle di guadagnare elasticità e plasticità, nonché di essere meno sensibile agli urti e alle aggressioni ambientali.

*da Agricoltura Biologica

codice professional

EU003

Flacone da 500 ml

codice home

EU503

Flacone da 200ml



GEL PURIFICANTE AL TIMO E LAVANDA

Gel purificante viso al timo e lavanda

Detergente-Struccante indicato per pelli impure/miste/grasse.

Modo d'uso

Stendere un velo di prodotto su viso e décolleté, massaggiando lievemente con i polpastrelli, facendo attenzione agli occhi. Asportare il residuo con un batuffolo di cotone o una spugnetta inumidita.

Ingredienti funzionali

Glucosidi: delicato sulla pelle e in grado di ridurre il potenziale irritante delle miscele di tensioattivi. Ha un buon potere detergente.

Sorbitolo: è ottenuto dallo zucchero, presente allo stato naturale in diversi frutti. Viene utilizzato per le sue proprietà umettanti.

Estratto del lichene d'Irlanda: è ricco in polisaccari e quindi dona idratazione alla cute.

Sodium coco-glucoside tartrate: presenta alta compatibilità con la pelle e le mucose, è ottimo per prodotti delicati e per saponi per pelli sensibili.

Estratto di malva: ha funzione lenitive, emollienti e rinfrescanti.

Frazione idrosolubile dell'olio essenziale di lavanda: ottenuta per separazione molecolare senza solubilizzanti o alcoli; ha lo stesso aroma ed intensità dell'olio essenziale di lavanda.

Frazione idrosolubile dell'olio essenziale di timo: ottenuta per separazione molecolare senza solubilizzanti o alcoli; ha lo stesso aroma ed intensità dell'olio essenziale di timo.

codice professional

EU004

Airless da 150 ml



GOMMAGE VISO

Gommage viso

Il trattamento ideale per una profonda ma delicata detersione della pelle del viso.

Modo d'uso

Applicare la necessaria quantità di prodotto sul viso umido con piccoli movimenti circolari evitando la zona periorbitale. Rimuovere con una spugnetta bagnata o sciacquando il viso con acqua tiepida

Ingredienti funzionali

Polvere di nocciolo di albicocca: con l'esecuzione dello scrub si libera la pelle dalle scorie inutili e si facilita il rinnovamento cellulare; la pelle acquista levigatezza.

Corindone: permette un'esfoliazione accurata.

Frazione insaponificabile dell'olio d'oliva: possiede una notevole funzione emolliente.

Burro di karité*: non solo dona alla crema piacevole applicabilità e buona stabilità, ma possiede anche funzionalità protettive e lenitive a livello cutaneo.

Succo di aloe*: svolge una positiva funzione lenitiva e rinfrescante.

Pantenolo o Pro-vitamina B5: è la provitamina (ovvero il precursore) della vitamina B5. Quest'ultima ha un ruolo importante nel rinnovamento cellulare; contribuisce inoltre a svolgere sulla pelle una azione idratante.

Allantoina: è attiva come idratante, disarrossante, lenitivo.

Estratto di camomilla*: ha funzioni disarrossanti e lenitive.

Estratto di carota*: viene impiegato per il suo contenuto in betacarotene (provitamina A)

*da Agricoltura Biologica

codice professional

EU005

Vaso da 100 ml

codice home

EU505

Tubo da 75ml

ANTI AGE

Estratto di microalga
pagina 11

Crema alla bava di lumaca
pagina 12

Crema ristrutturante
pagina 13

Olio alla rosa mosqueta
pagina 14

La linea antiage è studiata per ristrutturare, rinforzare, distendere ed illuminare la pelle. Le nostre soluzioni a base di nanoemulsioni, liposomi vegetali, e vitamine pure (A, B5, E, C) creano sinergie ottimali per il ringiovanimento del viso e donano un aspetto più disteso, fresco e seducente

eubeauty



ESTRATTO DI MICROALGA

Estratto di microalga

Una crema nutriente di nuova formulazione che combatte i segni del tempo della cute grazie alla presenza di uno specifico estratto di alga di mare (Nannochloropsis ocu-ata) che contribuisce a stimolare la formazione di collagene e proteggere la pelle dallo stress ossidativo.

Creata come crema giorno per le pelli secche e sciapate, perfetta come crema notte per le pelli normali.

Modo d'uso

Prelevare una piccola quantità di crema ed applicarla mattina e sera su viso e collo perfettamente puliti.

Ingredienti funzionali

Pullulano ed estratto d'alga: azione stirante immediata ad allo stesso tempo un effetto rassodante e rigenerante a lungo termine a livello del tessuto connettivo della pelle.

Peptide: è in grado di stimolare la sintesi del collagene da parte dei fibroblasti.

Cera d'api: è utile nel trattamento delle pelli secche ed irritabili, caratterizzate da un mantello idrolipidico insufficiente. La cera d'api contribuisce a ricostituire i lipidi naturalmente presenti sulla superficie dello strato corneo aiutando la pelle a riacquistare la sua fisiologica funzione barriera.

Pantenolo o Pro-vitamina B5: è la provitamina (ovvero il precursore) della vitamina B5. Quest'ultima ha un ruolo importante nel rinnovamento cellulare; contribuisce inoltre a svolgere sulla pelle una azione idratante.

Allantoina: è attiva come disarrossante, idratante, lenitivo.

codice professional

EU031

Vaso da 100 ml

codice home

EU531

Airless da 50ml

CREMA ALLA BAVA DI LUMACA

Crema alla bava di lumaca

Formulazione ricca di ingredienti attivi che conferiscono alla pelle una rigenerazione cellulare globale ed intensa. La texture leggera si assorbe facilmente e subito dopo l'applicazione la pelle risulta levigata, compatta.

Modo d'uso

Prelevare una piccola quantità di crema ed applicarla mattina e sera su viso e collo perfettamente puliti.

Ingredienti funzionali

Bava di lumaca: si tratta di un attivo altamente protettivo ed idratante; contiene inoltre acido glicolico e allantoina con funzione protettiva e ristrutturante; combatte le rughe di espressione.

Frazione insaponificabile dell'olio d'oliva: possiede una notevole funzione emolliente.

Burro di karité*: non solo dona alla crema piacevole applicabilità e buona stabilità, ma possiede anche funzionalità protettive e lenitive a livello cutaneo.

Olio di jojoba*: ha funzione emolliente e protettiva.

Estratto di ibisco: alternativa vegetale al botulino, riduce sensibilmente la contrazione dei muscoli e previene l'invecchiamento cutaneo.

Estratto di Rusco: ha funzione tonificante e vaso-protettiva, grazie alla presenza di tannini e saponine.

Pantenolo o Pro-vitamina B5: è la provitamina (ovvero il precursore) della vitamina B5. Quest'ultima ha un ruolo importante nel rinnovamento cellulare; contribuisce inoltre a svolgere sulla pelle una azione idratante.

Allantoina: è attiva come disarrossante, idratante, lenitivo.

Acido ialuronico: permette alla pelle di guadagnare elasticità e plasticità, nonché di essere meno sensibile agli urti e alle aggressioni ambientali.

*da Agricoltura Biologica

codice professional

EU032

Vaso da 100 ml

codice home

EU532

Vaso da 50ml



CREMA RISTRUTTURANTE

Crema ristrutturante ETERNITY alle cellule staminali (50+)

Il trattamento specifico anti age che ridona luminosità e tono alla pelle del viso affaticata dallo stress e dall'età.

L'effetto di Eternity è visibile già alle prime applicazioni.

Modo d'uso

Prelevare una piccola quantità di crema ed applicarla mattina e sera su viso e collo perfettamente puliti.

Ingredienti funzionali

Cellule meristematiche da bacche d'uva: conferiscono alla pelle efficacia protettiva nei confronti delle aggressioni radicaliche.

Burro di karité*: non solo dona alla crema piacevole applicabilità e buona stabilità, ma possiede anche funzionalità protettive e lenitive a livello cutaneo.

Succo di aloe*: svolge una positiva funzione lenitiva e rinfrescante.

Peptide: è in grado di stimolare la sintesi del collagene da parte dei fibroblasti.

Acido ialuronico: permette alla pelle di guadagnare elasticità e plasticità, nonché di essere meno sensibile agli urti e alle aggressioni ambientali.

Allantoina: è attiva come disarrossante, idratante, lenitivo.

*da Agricoltura Biologica

codice professional

EU033

Vaso da 100 ml

codice home

EU533

Vaso da 50ml



OLIO ALLA ROSA MOSQUETA

L'olio di Rosa mosqueta, è un rigenerante cellulare.

Con la sua alta concentrazione di acidi grassi essenziali polinsaturi (linoleico 41%, linolenico 39%) e vitamina A, interviene nell'attività di rigenerazione cellulare e nel rinnovamento dei tessuti cutanei; particolarmente indicato per viso, contorno occhi e labbra, collo e décolleté, previene la formazione delle rughe ed attenua i segni visibili del tempo.

Indicazioni: l'applicazione dell'olio di rosa mosqueta, usato direttamente o in aggiunta alla crema aiuta a combattere l'invecchiamento cutaneo, contrastando i segni d'espressione, e le macchie scure della pelle.

eubeauty

codice professional

EU034

Flacone vetro da 30 ml

CREME IDRATANTI

Crema protettiva

pagina 16

Crema retinile

pagina 17

Questa linea è stata formulata per dare protezione, idratazione e luminosità alle pelli più sensibili e quindi soggette a facile arrossamenti. I principi funzionali presenti oltre ad idratare sono dei potenti antiossidanti, come l'insaponificabile di olio d'oliva, ricco di agenti antiradicali.

eubeauty



CREMA PROTETTIVA MIRTILO

Crema protettiva al mirtillo

La combinazione di estratti di mirtillo e camomilla ad azione disarrossante, protettiva e lenitiva, unita alle proprietà vasoprotettive degli estratti di rusco ed ippocastano rendono questa crema un ottimo prodotto destinato alle pelli delicate, sensibili, facili ad arrossare e segnate dalla couperose.

Modo d'uso

Prelevare una piccola quantità di crema ed applicarla mattina e sera su viso e collo perfettamente puliti.

Ingredienti funzionali

Burro di karité*: non solo dona alla crema piacevole applicabilità e buona stabilità, ma possiede anche funzionalità protettive e lenitive a livello cutaneo. Succo di aloe*: svolge una positiva funzione lenitiva e rinfrescante.

Frazione insaponificabile dell'olio d'oliva: possiede una notevole funzione emolliente. Olio di jojoba: ha funzione emolliente e protettiva.

Estratto di mirtillo nero: ha funzione disarrossante, protettiva, lenitiva e antiossidante.

Calamina: favorisce lo scambio ionico con la pelle, ha funzione cicatrizzante, riequilibrante e rimineralizzante. È inoltre un ottimo lenitivo.

Pantenolo o Pro-vitamina B5: è la provitamina (ovvero il precursore) della vitamina B5. Quest'ultima ha un ruolo importante nel rinnovamento cellulare; contribuisce inoltre a svolgere sulla pelle una azione idratante.

Estratto di Rusco: ha funzione tonificante e vaso-protettiva, grazie alla presenza di tannini e saponine.

Complesso escina e fosfatidilcolina: agisce aumentando la resistenza dei vasi capillari ed è dotata di ottime proprietà antinfiammatorie.

Estratto di camomilla*: ha funzioni disarrossanti e lenitive.

Estratto di ippocastano*: ha proprietà lenitive, rinfrescanti, vasotoniche, antiossidanti.

*da Agricoltura Biologica

codice professional

EU051

Vaso da 100 ml

codice home

EU551

Vaso da 50ml

CREMA RETINILE VIT. A

Crema retinile alla vitamina A

Un'emulsione liposomica ad azione rigenerante con vitamina A. Contrasta i segni del tempo fornendo alla pelle una profonda idratazione. Si assorbe con facilità e non unge. Creata per tutti i tipi di pelle, ottima come crema "tutti i giorni".

Modo d'uso

Prelevare una piccola quantità di crema ed applicarla mattina e sera su viso e collo perfettamente puliti.

Ingredienti funzionali

Olio di jojoba: ha funzione emolliente e protettiva.

Burro di karité*: non solo dona alla crema piacevole applicabilità e buona stabilità, ma possiede anche funzionalità protettive e lenitive a livello cutaneo.

Succo di aloe*: svolge una positiva funzione lenitiva e rinfrescante.

Vitamina A palmitato: contrasta i processi di invecchiamento e migliora l'aspetto della cute danneggiata dalle radiazioni UV.

Pantenolo o Pro-vitamina B5: è la provitamina (ovvero il precursore) della vitamina B5. Quest'ultima ha un ruolo importante nel rinnovamento cellulare; contribuisce inoltre a svolgere sulla pelle una azione idratante.

Frazione insaponificabile dell'olio d'oliva: possiede una notevole funzione emolliente.

Proteine della mandorla idrolizzate: hanno grande affinità con la cheratina della cute, hanno quindi potere filmogeno, condizionante, protettivo, elasticizzate.

Acido ialuronico: permette alla pelle di guadagnare elasticità e plasticità, nonché di essere meno sensibile agli urti e alle aggressioni ambientali.

Acido glicirretico: si ricava dalla radice della liquirizia ed ha funzione anti-infiammatoria.

*da Agricoltura Biologica

codice professional

EU052

Vaso da 100 ml

codice home

EU552

Vaso da 50ml

TRATTAMENTO OCCHI

Siero contorno

pagina 19

Crema contorno

pagina 20

Shock patch

pagina 21

I nostri trattamenti occhi sono appositamente formulati per idratare, sollevare e rivitalizzare la zona del contorno occhi e per contrastare la formazione di occhiaie, borse, micro-solchi e rughe.

eubeauty



SIERO CONTORNO OCCHI

Siero contorno occhi

Un siero leggero e di immediata penetrazione formulato per il trattamento quotidiano della pelle del viso e del contorno occhi. Con acido ialuronico, pantenolo, tripeptidi (palmitoyl tripeptide-5) ed esapeptidi (palmitoylhexapeptide), sorbitolo e principi funzionali dell'olio di oliva. I peptidi sono proteine la cui funzione è quella di imitare i meccanismi fisiologici della pelle. Svolgono una efficace azione di stimolo della naturale produzione di collagene. Favoriscono inoltre una leggera distensione dei muscoli del viso utile per ridurre le rughe d'espressione.

Modo d'uso

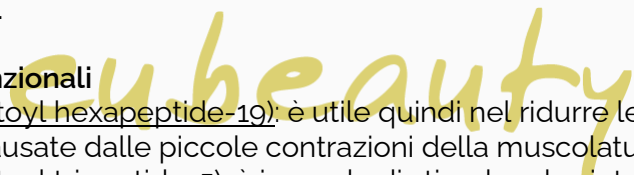
Sul contorno degli occhi perfettamente puliti, applicare la necessaria quantità di prodotto, massaggiando leggermente per favorirne l'assorbimento.

Ingredienti funzionali

Peptide (Palmitoyl hexapeptide-19): è utile quindi nel ridurre le rughe di espressione causate dalle piccole contrazioni della muscolatura del viso.

Peptide (Palmitoyl tripeptide-5): è in grado di stimolare la sintesi del collagene da parte dei fibroblasti.

Acido ialuronico: permette alla pelle di guadagnare elasticità e plasticità, nonché di essere meno sensibile agli urti e alle aggressioni ambientali.



codice professional

EU071

Airless da 30 ml

codice home

EU071

Airless da 30ml

CREMA CONTORNO OCCHI

Crema contorno occhi nutriente all'acido ialuronico

Una crema estremamente delicata, con spiccate proprietà idratanti grazie all'elevata concentrazione di acido ialuronico. Ideale per il trattamento quotidiano della pelle del contorno occhi.

Studiata per attenuare le rughe di espressione.

Modo d'uso

Sul contorno degli occhi perfettamente puliti, applicare la necessaria quantità di prodotto, massaggiando leggermente per favorirne l'assorbimento.

Ingredienti funzionali

Peptide (Palmitoyl hexapeptide-19): è utile quindi nel ridurre le rughe di espressione causate dalle piccole contrazioni della muscolatura del viso.

Peptide (Palmitoyl tripeptide-5): è in grado di stimolare la sintesi del collagene da parte dei fibroblasti.

Acido ialuronico: permette alla pelle di guadagnare elasticità e plasticità, nonché di essere meno sensibile agli urti e alle aggressioni ambientali.

Olio di jojoba: ha funzione emolliente e protettiva.

Succo di aloe*: svolge una positiva funzione lenitiva e rinfrescante.

Cera d'api: è utile nel trattamento delle pelli secche ed irritabile.

Vitamina E: grazie al suo potere antiossidante, svolge una azione protettiva sui lipidi delle membrane cellulari bersaglio dei radicali liberi.

Pantenolo o Pro-vitamina B5: è la provitamina (ovvero il precursore) della vitamina B5. Quest'ultima ha un ruolo importante nel rinnovamento cellulare; contribuisce inoltre a svolgere sulla pelle una azione idratante.

Frazione insaponificabile dell'olio d'oliva: possiede una notevole funzione emolliente.

*da Agricoltura Biologica

codice professional

EU072

Airless da 30 ml

codice home

EU072

Airless da 30ml



SHOCK PATCH OCCHI GOLD

Shock patch occhi gold

Indicazioni: Idrata intensamente la zona del contorno occhi, con effetto liftante e riempitivo. La pelle del contorno occhi appare liscia e più tonica.

Modo d'uso

Applicare sul viso pulito. Estrarre i patches e posizionarli sul contorno occhi inferiore. Tempo di posa 20 minuti, poi rimuovere e far assorbire il prodotto in eccesso con un leggero massaggio.

Ingredienti funzionali

Estratto di acmella: svolge un'efficace azione sulle rughe di espressione e rassoda la pelle contrastando la perdita di tonicità.

Acetyl octapeptide-3: riduce sensibilmente la contrazione dei muscoli facciali, responsabili della formazione delle rughe.

eubeauty

codice professional

EU073

10 pezzi

SIERI

Siero all'acido ialuronico

pagina 23

Filler active serum

pagina 24

Oxy skin Vit.C

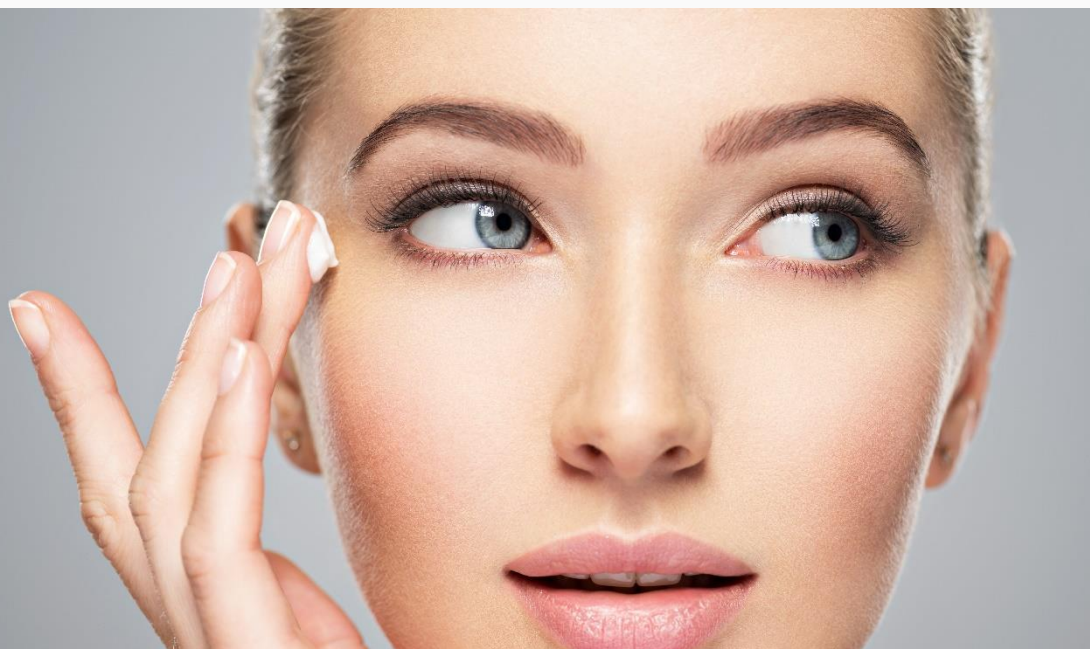
pagina 25

Siero bava lumaca

pagina 26

La nostra linea dei sieri è studiata per soddisfare le diverse esigenze della pelle. Il siero è un prodotto cosmetico fondamentale per la cura della pelle, poiché contiene principi attivi specifici che agiscono in profondità, migliorando visibilmente l'epidermide.

eubeauty





SIERO ALL'ACIDO JALURONICO

Siero all'acido ialuronico

Grazie alla sua capacità di assorbire e trattenere grandi quantità di acqua, ha proprietà spiccatamente idratanti. Contribuisce a mantenere il giusto grado di umidità della pelle, conferendo ai tessuti un aspetto più luminoso e tonico.

Modo d'uso

Su viso e collo perfettamente puliti, applicare la necessaria quantità di prodotto, massaggiando per favorirne l'assorbimento. Si suggerisce la successiva applicazione della crema specifica

Ingredienti funzionali

Acido ialuronico: permette alla pelle di guadagnare elasticità e plasticità, nonché di essere meno sensibile agli urti e alle aggressioni ambientali.

eubeauty

codice professional

EU081

Airless da 30 ml

codice home

EU081

Airless da 30ml



FILLER ACTIVE SERUM

Filler active serum

Un siero ricco in particelle di acido ialuronico "reticolato" che, grazie ad una eccezionale capacità di legare le molecole d'acqua, possiede un potere idratante a lunga durata; agisce come filler viso rimpolpante, attenuando visibilmente le rughe e le linee di espressione.

Modo d'uso

Su viso e collo perfettamente puliti, applicare la necessaria quantità di prodotto, massaggiando per favorirne l'assorbimento. Si suggerisce la successiva applicazione della crema specifica.

Ingredienti funzionali

Estratto di ibisco: alternativa vegetale al botulino, riduce sensibilmente la contrazione dei muscoli e previene l'invecchiamento cutaneo.

Acido Ialuronico Reticolato: riduce visibilmente la profondità delle rughe. Migliora l'idratazione, il turgore e l'elasticità cutanea.

Acido ialuronico: permette alla pelle di guadagnare elasticità e plasticità, nonché di essere meno sensibile agli urti e alle aggressioni ambientali.

Frazione insaponificabile dell'olio d'oliva: possiede una notevole funzione emolliente.

Peptide (Palmitoyl hexapeptide-19): è utile quindi nel ridurre le rughe di espressione causate dalle piccole contrazioni della muscolatura del viso.

Peptide (Palmitoyl tripeptide-5): è in grado di stimolare la sintesi del collagene da parte dei fibroblasti.

Estratto dell'Albero dell'Incenso: ha una spiccata azione antinfiammatoria e supporta l'azione antiage del siero riducendo anche un eventuale rossore e lenendo pruriti derivanti da disequilibri cutanei.

codice professional

EU082

Airless da 30 ml

codice home

EU082

Airless da 30ml



OXY SKIN VITAMINA C

Oxy skin vitamina C

L'inquinamento, le radiazioni solari e l'età sono responsabili di una diminuita capacità della pelle di respirare. I principi funzionali presenti in Oxyskin attivano la naturale capacità della pelle di rigenerarsi, stimolando la respirazione cellulare. La cute appare più compatta, levigata e più luminosa.

Ingredienti funzionali

Saccharomyces lysate: complesso derivato dal lievito utile nel potenziare il contenuto cellulare in ossigeno e la corrispondente respirazione cellulare.

Pantenolo o Pro-vitamina B5: è la provitamina (ovvero il precursore) della vitamina B5. Quest'ultima ha un ruolo importante nel rinnovamento cellulare; contribuisce inoltre a svolgere sulla pelle una azione idratante.

Acido ialuronico: permette alla pelle di guadagnare elasticità.

Peptide (Palmitoyl tripeptide-5): è in grado di stimolare la sintesi del collagene da parte dei fibroblasti.

eubeauty

codice professional

EU083

Airless da 30 ml

codice home

EU083

Airless da 30ml



SIERO BAVA LUMACA

Siero di bava lumaca

Un siero leggero e di immediata penetrazione formulato per il trattamento quotidiano della pelle del viso e del contorno occhi.

Ingredienti funzionali

Bava di lumaca: si tratta di un attivo altamente protettivo ed idratante; contiene inoltre acido glicolico e allantoina con funzione protettiva e ristrutturante; combatte le rughe di espressione.

Pantenolo o Pro-vitamina B5: è la provitamina (ovvero il precursore) della vitamina B5. Quest'ultima ha un ruolo importante nel rinnovamento cellulare; contribuisce inoltre a svolgere sulla pelle una azione idratante.

Acido ialuronico: permette alla pelle di guadagnare elasticità.

Peptide (Palmitoyl tripeptide-5): è in grado di stimolare la sintesi del collagene da parte dei fibroblasti.

eubeauty

codice professional

EU084

Airless da 30 ml

codice home

EU084

Airless da 30ml



MASCHERE

Tonificante

pagina 28

Protettiva

pagina 30

Peptidi e acido ialuronico

pagina 32

Collo

pagina 34

Rigenerante oxy

pagina 29

Purificante

pagina 31

Hydro e botox

pagina 33

eubeauty

Basate su formule ricche di principi attivi che rigenerano, purificano, proteggono e tonificano. Contrastano gli inestetismi della pelle del viso; sono studiate per ridonare alla pelle la sua naturale perfezione.

MASCHERA TONIFICANTE

Maschera tonificante

Una maschera morbida e facilmente massaggiabile, ricchissima di principi attivi dalle spiccate proprietà rassodanti. L'hybisco presenta delle spiccate attività antiradicaliche con effetto "botox like". L'olio di iperico ha proprietà lenitive, emollienti e restitutive per le pelli disidratate. I principi attivi sono presenti in forma liposomica e quindi in grado di penetrare in profondità e di svolgere al meglio la loro funzione.

Modo d'uso

Dopo un'accurata detersione, applicare il prodotto su viso e collo evitando la zona attorno agli occhi. Lasciare in posa per 20 minuti. Risciacquare con acqua tiepida oppure aiutandosi con l'utilizzo di una spugnetta inumidita.

Ingredienti funzionali

Estratto di ibisco: alternativa vegetale al botulino, riduce sensibilmente la contrazione dei muscoli e previene l'invecchiamento cutaneo.

Estratto di iperico*: è un ottimo rimedio nel trattamento della couperose, grazie alle sue proprietà decongestionanti ed antinfiammatorie.

Succo di aloe*: svolge una positiva funzione lenitiva e rinfrescante.

Vitamina A palmitato: contrasta i processi di invecchiamento e migliora l'aspetto della cute danneggiata dalle radiazioni UV.

Pantenolo o Pro-vitamina B5: è la provitamina (ovvero il precursore) della vitamina B5. Quest'ultima ha un ruolo importante nel rinnovamento cellulare; contribuisce inoltre a svolgere sulla pelle una azione idratante.

Frazione insaponificabile dell'olio d'oliva: possiede una notevole funzione emolliente.

Acido ialuronico: permette alla pelle di guadagnare elasticità e plasticità, nonché di essere meno sensibile agli urti e alle aggressioni ambientali.

*da Agricoltura Biologica

codice professional

EU091

Vaso da 250 ml

codice home

EU591

Tubo da 75 ml



MASCHERA RIGENERANTE

Maschera rigenerante OXY

Il complesso "Oxy" è un efficace supporto della naturale capacità rigenerativa della pelle, ed un rinforzo contro i danni causati dagli agenti esterni. Con estratto di iperico, ginseng e proteine della mandorla per una pelle levigata, compatta.

Modo d'uso

Dopo un'accurata detersione, applicare il prodotto su viso e collo evitando la zona attorno agli occhi. Lasciare in posa per 15 minuti. Risciacquare con acqua tiepida oppure aiutandosi con l'utilizzo di una spugnetta inumidita.

Ingredienti funzionali

Saccharomyces lysate, valine, glycine, glutamic acid, threonine: complesso derivato dal lievito utile nel potenziare il contenuto cellulare in ossigeno e la corrispondente respirazione cellulare.

Burro di karité*: non solo dona alla crema piacevole applicabilità e buona stabilità, ma possiede anche funzionalità protettive e lenitive a livello cutaneo.

Frazione insaponificabile dell'olio d'oliva: possiede una notevole funzione emolliente.

Succo di aloe*: svolge una positiva funzione lenitiva e rinfrescante.

Estratto di consolida: ha proprietà emollienti, astringenti e cicatrizzanti.

Estratto di ginseng: ha azione tonificante, rivitalizzante, rinforzante. Per una pelle del contorno occhi più forte, compatta e luminosa.

Estratto di iperico: è un ottimo rimedio nel trattamento della couperose, grazie alle sue proprietà decongestionanti ed antinfiammatorie.

Acido ialuronico: permette alla pelle di guadagnare elasticità e plasticità, nonché di essere meno sensibile agli urti e alle aggressioni ambientali.

*Da Agricoltura Biologica

codice professional

EU092

Vaso da 250 ml

codice home

EU592

Tubo da 75 ml



MASCHERA PROTETTIVA

Maschera protettiva

La combinazione di estratti di mirtillo e camomilla ad azione disarrossante, protettiva e lenitiva, unita alle proprietà vasoprotettive degli estratti di rusco ed ippocastano, rendono questa maschera un ottimo prodotto destinato alle pelli delicate, sensibili, facili ad arrossare e segnate dalla couperose.

Ingredienti funzionali

Estratto di mirtillo nero: ha funzione disarrossante, protettiva, lenitiva e antiossidante.

Estratto di Rusco: ha funzione tonificante e vaso-protettiva, grazie alla presenza di tannini e saponine.

Estratto di camomilla*: ha funzioni disarrossanti e lenitive.

Estratto di ippocastano*: ha proprietà lenitive, rinfrescanti, vasotoniche, antiossidanti.

Pantenolo o Pro-vitamina B5: è la provitamina (ovvero il precursore) della vitamina B5. Quest'ultima ha un ruolo importante nel rinnovamento cellulare; contribuisce inoltre a svolgere sulla pelle una azione idratante.

Acido ialuronico: permette alla pelle di guadagnare elasticità e plasticità, nonché di essere meno sensibile agli urti e alle aggressioni ambientali.

*da Agricoltura Biologica

codice professional

EU093

Vaso da 250 ml

codice home

EU593

Tubo da 75 ml



MASCHERA PURIFICANTE

Maschera purificante

Una maschera ideale per purificare e rigenerare la pelle del viso. L'argilla rosa naturale, o calamina intrappola gli elementi tossici della pelle; la propolis ed il succo di papaya svolgono un'efficace azione dermopurificante, delicatamente esfoliante e levigante.

Modo d'uso

Dopo un'accurata detersione, applicare il prodotto su viso e collo evitando la zona attorno agli occhi. Lasciare in posa per 20 minuti. Risciacquare con acqua tiepida oppure aiutandosi con l'utilizzo di una spugnetta inumidita.

Ingredienti funzionali

Calamina: favorisce lo scambio ionico con la pelle, ha funzione cicatrizzante, riequilibrante e rimineralizzante. È inoltre un ottimo lenitivo.

Estratto di papaya: ha funzione esfoliante e rigenerante, utile nel rinnovamento dell'epidermide.

Propolis: ha proprietà purificanti, riepitelizzanti e protettive.

Allantoina: è attiva come idratante, disarrossante, lenitivo.

codice professional

EU094

Vaso da 250 ml

codice home

EU594

Tubo da 75 ml

MASCHERA PEPTIDI E AC. JAL.

Maschera monouso shock peptidi e acido ialuronico

Maschera viso "effetto lisciante" con concentrato di siero ai peptidi. Idrata e nutre attenuando le rughe e le linee d'espressione; fino dalla prima applicazione la pelle è più morbida, setosa e liscia, con applicazioni periodiche l'effetto è prolungato.

Modo d'uso

Tempo di posa 20 minuti, poi rimuovere e far assorbire il prodotto in eccesso con un leggero massaggio.

Ingredienti funzionali

Estratto di acmella: svolge un'efficace azione sulle rughe di espressione e rassoda la pelle contrastando la perdita di tonicità.

Acetyl octapeptide-3: riduce sensibilmente la contrazione dei muscoli facciali, responsabili della formazione delle rughe.

Acido ialuronico: permette alla pelle di guadagnare elasticità e plasticità, nonché di essere meno sensibile agli urti e alle aggressioni ambientali.

codice professional

EU095

10 pezzi



MASCHERA SHOCK HYDRO E BOTOX

Maschera monouso shock hydro e botox

Super Idratante, rimpolpante e lenitiva ad effetto immediato

Modo d'uso

Tempo di posa 20 minuti, poi rimuovere e far assorbire il prodotto in eccesso con un leggero massaggio.

Ingredienti funzionali

Acido ialuronico: permette alla pelle di guadagnare elasticità e plasticità, nonché di essere meno sensibile agli urti e alle aggressioni ambientali.

Acetyl octapeptide-3: riduce sensibilmente la contrazione dei muscoli facciali, responsabili della formazione delle rughe.

Maschera 100% cellulosa naturale: ottimo assorbimento, massima morbidezza e resistenza, perfetta aderenza (come una seconda pelle).

eubeauty

codice professional

EU096

10 pezzi



MASCHERA SHOCK COLLO

Maschera monouso shock collo

Maschera monouso in cellulosa a base di Acmeia e OCTapeptide-3. Aiuta a recuperare la fermezza e l'elasticità della pelle del viso, definendo il contorno inferiore e diminuendo visibilmente l'effetto del doppio mento.

eubeauty

codice professional

EU097

10 pezzi



KIT DOMICILIARI

Kit ANTIAGE

pagina 36

Kit OXY

pagina 37

eubeauty



KIT ANTIAGE

Kit ANTIAGE

Formulato per pelli mature o secche.

Indicato anche, per chi desidera fare un concentrato di forte nutrimento per la pelle. Particolarmente indicato in autunno e inverno.

1. Detergente (Step 1) da 50 ml
2. Maschera viso (Step 2) da 30 ml
3. Siero viso Filler (Step 3) da 15 ml
4. Crema viso (Step 4) da 15 ml

eubeauty

codice professional

EU111

1 kit, 4 pezzi

codice home

EU111

1 kit, 4 pezzi

KIT OXY

Kit trattamento OXY

L'inquinamento, le radiazioni solari e l'età sono responsabili di una diminuita capacità della pelle di respirare.

I principi funzionali presenti in Oxyskin attivano la naturale capacità della pelle di rigenerarsi, stimolando la respirazione cellulare.

La cute appare più compatta, levigata e più luminosa.

1. Detergente (Step 1) da 50 ml
2. Maschera viso OXY (Step 2) da 30 ml
3. Siero viso OXY (Step 3) da 15 ml
4. Crema viso Oxy (Step 4) da 15 ml

eubeauty

codice professional

EU112

1 kit, 4 pezzi

codice home

EU112

1 kit, 4 pezzi

TRATTAMENTI CORPO

Gel cellulite

pagina 39

Fanghi termali

pagina 41

Sinergia tonic

pagina 43

Crema piedi

pagina 45

Crema mani

pagina 47

Bende drenanti al sale

pagina 49

Bende riducenti anticellulite

pagina 51

Crema tono anticellulite

pagina 40

Sinergia lipo

pagina 42

Sinergia drenante

pagina 44

Gel gambe defaticante

pagina 46

Gommage

pagina 48

Bende tonificanti

pagina 50

eubeaity





GEL CELLULITE

Gel cellulite

Crema gel dalla texture leggera, di facile e rapido assorbimento, ad azione stimolante, drenante e tonificante.

Modo d'uso

Prelevare una piccola quantità di gel e distribuirla in modo uniforme. Massaggiare fino a completo assorbimento. Il trattamento può essere ripetuto secondo necessità.

Ingredienti (INCI)

Estratto di edera*: ha importanti proprietà vaso protettive, astringenti, sfiammanti. Utile contro gli inestetismi della cellulite.

Olio di rosa mosqueta: ha proprietà ricostituenti, energizzanti e cicatrizzanti.

Olio essenziale di lavanda: è ricco di sostanze dalle proprietà toniche sulla circolazione, decongestionanti, antinfiammatorie e rigeneranti sui tessuti. Stimola la circolazione sanguigna e agisce efficacemente anche sulla circolazione linfatica (azioni indispensabili nel trattamento della cellulite).

Estratto di equiseto*: è ricco in acido salicilico, flavonoidi, saponine e sali minerali ed ha proprietà remineralizzanti ed astringenti.

*da Agricoltura Biologica

codice professional

EU201

Airless da 150 ml

codice home

EU201

Airless da 150ml

CREMA TONO ANTICELLULITE

Crema tono anticellulite

Gel per il trattamento della cellulite, è la vostra alleata nel contrastare gli inestetismi della cellulite e ad avere una pelle più soda e compatta. Crema gel dalla texture leggera, di facile e rapido assorbimento, ad azione stimolante, drenante e tonificante.

Modo d'uso

Prelevare una piccola quantità di crema e distribuirla in modo uniforme. Massaggiare fino a completo assorbimento. Il trattamento può essere ripetuto secondo necessità.

Ingredienti funzionali

Frazione insaponificabile dell'olio d'oliva: possiede una notevole funzione emolliente.

Olio di mandorle dolci: ha un buon potere emolliente, soprattutto sulle pelli delicate, irritate e secche.

Estratto di drosera: utile per contrastare la cellulite

Estratto di gurarana: ha proprietà stimolanti tonificanti e regala turgore e compattezza ai tessuti.

Estratto di edera*: ha importanti proprietà vasoprotettrici, astringenti, sfiammanti. Utile contro gli inestetismi della cellulite.

Olio di rosa mosqueta: ha proprietà ricostituenti, energizzanti e cicatrizzanti

Escina: agisce aumentando la resistenza dei vasi capillari ed è dotata di ottime proprietà antinfiammatorie.

Estratto di ippocastano*: ha proprietà lenitive, rinfrescanti, vasotoniche, antiossidanti.

*da Agricoltura Biologica

codice professional

EU202

Tubo da 150 ml

codice home

EU202

Tubo da 150ml

FANGHI TERMALI

Fanghi termali

Modo d'uso

Distribuire il prodotto tal quale sulla parte interessata. Avvolgere la parte con una pellicola e lasciare agire in posizione di relax per 40-45 minuti. Togliere infine con una spugna imbevuta di acqua tiepida o con una doccia.

Ingredienti funzionali

Argilla Verde: ha una buona capacità di scambio cationico quindi è molto attiva nello scambiare sostanze con i tessuti con i quali viene a contatto. Può liberare elementi utili ed intrappolare gli elementi tossici della pelle.

Sali del Mar Morto: sono ideali, oltre che per levigare la pelle, anche per rivitalizzarla e normalizzare il suo pH.

Estratto di quercia marina: ha funzione emolliente, protettiva ed è utile nel trattamento cosmetico della cellulite.

Olio essenziale di rosmarino: viene utilizzato come dermopurificante e stimolante.

Olio essenziale di cipresso: ha proprietà astringenti e cicatrizzanti.

Estratto di centella asiatica: ha spiccate proprietà elasticizzanti, rassodanti e stimolanti dei tessuti cutanei.

Olio essenziale di limone: ha proprietà dermopurificanti, toniche e deodoranti

Estratto di gurarana: ha proprietà stimolanti tonificanti e regala turgore e compattezza ai tessuti. Ricco in caffeina favorisce il processo di mobilizzazione dei grassi.

Estratto di edera*: ha importanti proprietà vasoprotettrici, astringenti, sfiammanti. Utile contro gli inestetismi della cellulite.

Estratto di ippocastano*: ha funzione tonificante, grazie alla presenza delle saponine.

*da Agricoltura Biologica

codice professional

EU203

Vaso da 500 gr



SINERGIA LIPO

Sinergia lipo

Una sinergia ricca di oli essenziali. L'elevata concentrazione dei principi funzionali naturali svolge un'azione attivante, stimolante, rivitalizzante. Favorisce il processo di eliminazione delle tossine e il ristagno dei liquidi.

Modo d'uso

Applicare alcune gocce sulla parte interessata (gambe, coscine, glutei o addome) e massaggiare fino a completo assorbimento.

Ingredienti funzionali

Olio di sesamo*: ottimo per il massaggio.

Olio essenziale di menta: ha proprietà rinfrescanti e deodoranti.

Olio essenziale di rosmarino: viene utilizzato come dermopurificante, stimolante e antiossidante naturale

Olio essenziale di lavanda: ha funzione dermopurificante.

Olio essenziale di limone: ha proprietà dermopurificanti, deodoranti e toniche.

Olio essenziale di timo: ha funzione balsamica, purificante e attivante.

Olio essenziale di arancio amaro: stimola il sistema linfatico e quindi è utile nella ritenzione idrica. È un valido aiuto contro la cellulite. Se ne sconsiglia l'uso per uso esterno prima dell'esposizione al sole.

Olio essenziale di arancio dolce: è utile per le sue proprietà profumanti e aromatizzanti, toniche-rivitalizzanti, antisettiche e astringenti.

*da Agricoltura Biologica

codice professional

EU204

Flacone vetro da 100 ml



SINERGIA TONIC

Sinergia tonic

Una sinergia ricca di oli essenziali. L'elevata concentrazione dei principi funzionali naturali svolge una mirata funzione ristrutturante e tonificante.

Modo d'uso

Applicare alcune gocce sulla parte interessata (gambe, cosce, glutei o addome) e massaggiare fino a completo assorbimento.

Ingredienti funzionali

Olio di sesamo*: ottimo per il massaggio.

Olio essenziale di maggiorana: viene impiegato per frizioni e massaggio tonificante e stimolante.

Olio essenziale di lavanda: ha funzione dermopurificante.

Olio essenziale di menta: ha proprietà rinfrescanti e deodoranti.

Olio essenziale di rosmarino: viene utilizzato come dermopurificante, stimolante e antiossidante naturale.

Olio essenziale di finocchio: stimolante circolatorio, drenante.

Olio essenziale di cajeput: viene utilizzato per facilitare i processi di rigenerazione cellulare, cicatrizzare, rinvigorire.

Olio essenziale di salvia: funge da antiossidante naturale.

Olio essenziale di ylang ylang: viene utilizzato soprattutto per le sue proprietà aromatiche.

Olio essenziale di ginepro: ha funzione stimolante e riepitelizzante.

Olio essenziale di timo: ha funzione balsamica, purificante e attivante.

*da Agricoltura Biologica

codice professional

EU205

Flacone vetro da 100 ml



SINERGIA DRENANTE

Sinergia drenante

Una sinergia ricca di oli essenziali. L'elevata concentrazione dei principi funzionali naturali svolge una azione positiva sul microcircolo cutaneo di superficie ed ha un effetto mirato sulla ritenzione dei liquidi. La sinergia viene applicata (nella quantità necessaria) sulla parte da trattare, massaggiando per favorirne l'assorbimento.

Modo d'uso

Applicare sulle parti interessate dagli inestetismi e massaggiare fino a completo assorbimento. Applicare la mattina e sera, prima di crema o gel.

Ingredienti funzionali

Olio di sesamo*: ottimo per il massaggio.

Olio essenziale di finocchio: stimolante circolatorio, drenante.

Olio essenziale di cipresso: ha proprietà astringenti, cicatrizzanti e decongestionanti.

Olio essenziale di menta: ha proprietà rinfrescanti e deodoranti.

Olio essenziale di rosmarino: viene utilizzato come dermopurificante, stimolante e antiossidante naturale.

Olio essenziale di eucalipto: ha funzione balsamica, purificante, stimolante.

Olio essenziale di ginepro: ha funzione stimolante e riepitelizzante.

Olio essenziale di melissa

Olio essenziale di lavanda: ha funzione dermopurificante.

Olio essenziale di timo: ha funzione balsamica, purificante e attivante.

Olio essenziale di limone: ha proprietà dermopurificanti, deodoranti e toniche.

Olio essenziale di gaulteria: è costituito quasi interamente da salicilato di metile contenuto nella pianta come glucoside (gaulterina). Viene utilizzato per il massaggio rigenerante.

*da Agricoltura Biologica

codice professional

EU206

Flacone vetro da 100 ml



CREMA PIEDI

Crema piedi

Svolge un'azione ammorbidente, rinfrescante e deodorante dei piedi.

Ingredienti funzionali

Cera d'api: è utile nel trattamento della pelle secca dei piedi. Contribuisce a ricostituire i lipidi naturalmente presenti sulla superficie dello strato corneo aiutando la pelle a riacquistare la sua fisiologica funzione barriera.

Mentolo: dona un senso di leggera freschezza.

Olio essenziale di pino silvestre: ha proprietà balsamiche e stimolanti.

Olio essenziale di menta piperita: ha proprietà balsamiche, rinfrescanti e deodoranti.

Olio essenziale di timo: ha funzione balsamica, purificante, stimolante.

Propolis: ha proprietà purificanti, riepitelizzanti e protettive.

Ossido di zinco: ha proprietà antiirritative, dovute alla sua capacità di formare sulla cute una barriera protettiva, volta ad impedire le irritazioni. Ha inoltre azione astringente, disarrossante e lenitiva.

Allantoina: è attiva come idratante e lenitivo.

eubauty

codice professional

EU207

Airless da 150 ml

codice home

EU607

Tubo da 75 ml



GEL GAMBE DEFATICANTE

Gel gambe defaticante

Il prodotto ideale per togliere stanchezza e gonfiore a gambe e piedi. Va applicato in piccole dosi e distribuito in modo uniforme, massaggiando dal basso verso l'alto. Dopo alcuni minuti si avvertirà una piacevole sensazione di freschezza e sollievo. Perfetto la sera, oppure dopo l'allenamento.

Ingredienti funzionali

Mentolo: svolge un'azione rinfrescante.

Succo d'aloe*: svolge una positiva funzione lenitiva e rinfrescante.

l'olio essenziale di zenzero svolge una positiva funzione lenitiva e rinfrescante.

Complesso escina e fosfatidilcolina (escin, phosphatidylcholine): agisce aumentando la resistenza dei vasi capillari ed è dotata di ottime proprietà antinfiammatorie.

Olio essenziale di zenzero: ha funzione stimolante.

Olio essenziale di ginepro: ha funzione stimolante e ripitelizzante.

Estratto di centella asiatica: è nota per le sue proprietà ristrutturanti e tonificanti.

Olio essenziale di geranio: contribuisce alla profumazione.

Estratto di ippocastano: ha funzione tonificante.

Olio essenziale di limone: ha proprietà dermopurificanti, deodoranti e toniche.

Estratti di equisetolo ed amamelide: hanno proprietà remineralizzanti.

Estratto di amamelide*: ha funzione astringente, tonificante.

*da Agricoltura Biologica

codice professional

EU208

Tubo da 150 ml

CREMA MANI

Crema mani

Ammorbidisce le mani togliendo la fastidiosa sensazione di secchezza e disidratazione.

Modo d'uso

Prelevare una piccola quantità di crema, distribuire in modo uniforme sulle mani. Massaggiare fino a completo assorbimento. Il trattamento può essere ripetuto secondo necessità.

Ingredienti funzionali

Burro di karitè*: non solo dona alla crema piacevole applicabilità e buona stabilità, ma possiede anche funzionalità protettive e lenitive a livello cutaneo.

Cera d'api: è utile nel trattamento delle pelli secche ed irritabili, caratterizzate da un mantello idrolipidico insufficiente.

Miele: è un ottimo idratante ed è utile specialmente nel caso di arrossamento.

Succo di aloe*: svolge una positiva funzione lenitiva e rinfrescante.

Estratto del Lichene d'Irlanda: è ricco in polisaccaridi e dona idratazione alla cute. Allantoina: è attiva come idratante, disarrossante, lenitivo.

Estratto di camomilla: ha funzioni disarrossanti e lenitive.

Propolis: il suo estratto ha proprietà purificanti, riepitelizzanti e protettive.

Pantenolo o Pro-vitamina B5: è la provitamina (ovvero il precursore) della vitamina B5. Quest'ultima ha un ruolo importante nel rinnovamento cellulare; contribuisce inoltre a svolgere sulla pelle una azione idratante.

Estratto di camomilla*: ha funzioni disarrossanti e lenitive.

Estratto di malva*: ha funzione lenitive, emollienti e rinfrescanti.

Estratto di calendula*: ha funzione lenitiva, disarrossante, cicatrizzante.

Frazione insaponificabile dell'olio d'oliva: possiede una notevole funzione emolliente.

*da Agricoltura Biologica

codice professional

EU209

Airless da 150 ml

codice home

EU609

Tubo da 75 ml

GOMMAGE CORPO

Gommage corpo

Emulsione che unisce il potere esfoliante della polvere di nocciolo di albicocca alla funzione emolliente dell'olio di mandorle dolci e dell'olio di oliva. Permette di effettuare un profondo scrub di tutto il corpo e liberare la cute dalle cellule morte, facilitando il rinnovamento cellulare. La pelle appare più morbida e levigata.

Modo d'uso

Prelevare una piccola quantità di prodotto e distribuirlo massaggiando sulla pelle. Risciacquare successivamente con abbondante acqua tiepida.

Ingredienti funzionali

Polvere di nocciolo di albicocca: con l'esecuzione dello scrub si libera la pelle dalle scorie inutili e si facilita il rinnovamento cellulare; la pelle acquista levigatezza.

Olio di mandorle dolci: ha un buon potere emolliente, soprattutto sulle pelli delicate, irritate e secche.

Frazione insaponificabile dell'olio d'oliva: possiede una notevole funzione emolliente.

Allantoina: è attiva come idratante, disarrossante, lenitivo.

Succo di aloe*: svolge una positiva funzione lenitiva e rinfrescante.

Cera d'api: è utile nel trattamento delle pelli secche ed irritabili, caratterizzate da un mantello idrolipidico insufficiente.

Pantenolo o Pro-vitamina B5: è la provitamina (ovvero il precursore) della vitamina B5. Quest'ultima ha un ruolo importante nel rinnovamento cellulare; contribuisce inoltre a svolgere sulla pelle una azione idratante.

*da Agricoltura Biologica

codice professional

EU210

Tubo da 150 ml

codice home

EU210

Tubo da 150 ml



BENDE DRENANTI AL SALE

Bende monouso drenanti al sale

Modo d'uso

Contiene una benda di dimensioni 15 cm x 12 metri. Applicare la banda dal basso verso l'alto. Consigliamo di partire dal ginocchio sinistro, salire fino all'addome per poi scendere fino al ginocchio destro. Lasciare in posa per almeno 40 minuti ed a fine trattamento risciacquare con una doccia. Si consiglia la successiva applicazione della sinergia DRENANTE e della crema tono anticellulite.

Il bendaggio è consigliato farlo una volta a settimana tenendolo in posa per 40 minuti.

La sinergia e la crema vanno applicate sia dopo il bendaggio, che tutti gli altri giorni se possibile mattina e sera.

Ingredienti funzionali

Maris sal: i sali sono ricchi in magnesio, calcio, potassio, sodio, cloro, calcio, bromo e carbonati e sono ideali, oltre che per drenare in profondità, anche per levigare la pelle, per rivitalizzarla e normalizzare il suo pH.

codice professional

EU211

2 pezzi

BENDE TONIFICANTI CRIO

Bende monouso tonificanti crio

Bendaggio a freddo è utile nel trattamento tonificante e stimolante: agisce sul tono muscolare facilitando la circolazione sanguigna. La pelle risulterà più tonica ed omogenea.

Modo d'uso

Contiene 2 bende dimensioni 10 cm x 9 metri. Bendare dal basso verso l'alto gambe, glutei, pancia e braccia a seconda di dove si concentra l'inestetismo. Se si trattano le gambe, partire dalla caviglia.

Lasciare in posa per almeno 40 minuti; a fine trattamento massaggiare per assorbire il liquido ancora presente. Si consiglia la successiva applicazione della sinergia TONIC e della crema anticellulite.

Il bendaggio è consigliato farlo una volta a settimana tenendolo in posa per 40 minuti.

La sinergia e la crema vanno applicate sia dopo il bendaggio, che tutti gli altri giorni se possibile mattina e sera.

eu beauty

Ingredienti funzionali

Estratto di ginseng: ha azione tonificante, rivitalizzante, rinforzante, Per una pelle più forte, compatta.

Estratto di arnica: ha funzione decongestionante e lenitiva.

Estratto di ginkgo biloba: contiene terpeni, polifenoli e flavonoidi e contrastano l'effetto dannoso dei radicali liberi proteggendo la pelle.

Estratto di equisetolo: è ricco in acido salicilico, flavonoidi, saponine e sali minerali ed ha proprietà rimineralizzanti ed astringenti.

Mentolo: astringente e decongestionante, dona un senso di leggera freschezza

codice professional

EU212

2 pezzi

BENDE RIDUCENTI ANTICELLULITE

Bende monouso riducenti anticellulite

Bendaggio neutro è utile nel trattamento degli inestetismi da adiposità localizzate; aiuta a ridurre i gonfiori locali, drenando i liquidi. Rimodella la silhouette, la pelle apparirà liscia ed uniforme. La ricca combinazione di carnitina, caffeina, teofillina ha proprietà lipolitiche e anticellulite, fornisce compattezza, elasticità e morbidezza alla pelle.

Modo d'uso

Contiene 2 bende dimensioni 10 cm x 9 metri per un trattamento completo gambe e glutei. applicare partendo dalla cavaglia/piede sino all'interno coscia, quindi avvolgere in un lenzuolo di cartene. lasciare in posa 30 minuti; a fine trattamento massaggiare per assorbire il liquido ancora presente.

Ingredienti funzionali

Caffeina: favorisce lo scioglimento dei grassi e al miglioramento della circolazione.

Estratto di edera*: utile contro gli inestetismi della cellulite.

Estratto di gurarana: ha proprietà stimolanti tonificanti e regala turgore e compattezza ai tessuti. Ricco in caffeina favorisce il processo di mobilizzazione dei grassi.

Estratto di Rusco: ha funzione tonificante e vaso-protettiva

Estratto di quercia marina: ha funzione emolliente, protettiva ed è utile nel trattamento cosmetico della cellulite.

Estratto di centella asiatica: ristruttura e tonifica

Carnitina: brucia i grassi e riduce gli inestetismi della cellulite, per rimodellare il corpo e tonificare, incrementando il consumo dei grassi.

*da Agricoltura Biologica

codice professional

EU213

2 pezzi

CREME E OLI MASSAGGIO

Crema neutra

cod. prodotto E231
500 ml / flacone

Olio neutra

cod. prodotto E232
500 ml / flacone

Olio all'arancio

cod. prodotto E233
500 ml / flacone

Olio drenante

cod. prodotto E234
500 ml / flacone

Olio da massaggio alle mandorle dolci

cod. prodotto E235
500 ml / flacone

eubeauty





EPILAZIONE

Emulsione dopo epilazione

cod. professional E251

500 ml / flacone

eubeauty

OLI ESSENZIALI

Arancio

cod. professional E301

Finocchio

cod. professional E303

Lavanda

cod. professional E305

Melissa

cod. professional E307

Menta

cod. professional E309

Tee tree

cod. professional E311

Ylang ylang

cod. professional E313

Eucalipto

cod. professional E302

Ginepro

cod. professional E304

Limone

cod. professional E306

Pino silvestre

cod. professional E308

Rosmarino

cod. professional E310

Timo

cod. professional E312

eubeauty

I nostri oli essenziali sono 100% naturali e puri da materie prime selezionate.

Confezione in vetro oscurato per mantenere intatte tutte le proprietà dell'attivo.

10 ml (vetro oscurato) con contagocce



eubeauty



Eubeauty S.R.L.

Via San Paolo 16, 37129 Verona (VR)

C.F./P.IVA/iscrizione Reg.Imp.VR 04781200235

Capitale sociale €10.000,00 I.V.

Società unipersonale

MAIL info@eubeauty.it

TEL +39 349 318 9061

PEC eubeauty@legalmail.it